

Plan de acción si observa cambios en la piel o tiene síntomas de cáncer de piel

- Hablaré con mi médico de inmediato si un área de mi piel cambia
- Hablaré con mi médico de inmediato si veo cualquier cambio en los lunares basado en el A B C D E para detectar el melanoma

¿Cuáles son las pruebas de detección para el cáncer de piel?

- Hágase un autoexamen de la piel una vez por mes. Use un espejo para revisar cuidadosamente las partes del cuerpo que son difíciles de ver. Informe a su médico sobre cualquier cambio o crecimiento nuevo que note en la piel.
- Consulte a su médico acerca de la posibilidad de realizarse un examen de la piel como parte de su chequeo anual.



Cáncer de piel

¿Dónde puedo obtener más información?

Para una cita, llame al
1-888-369-2427 (888-FOX-CHASE)
o visite www.foxchase.org

**Philip E. and Naomi P. Lippincott
Centro de Recursos y Educación
de Fox Chase Cancer Center**
215-214-1618
recstaff@fcc.edu



Temple Health hace referencia a las actividades de salud, educación e investigación que llevan a cabo las filiales de Temple University Health System (TUHS) y la Lewis Katz School of Medicine de Temple University.

TUHS no brinda ni controla el suministro de atención médica. Toda la atención médica es suministrada por organizaciones miembro de TUHS o profesionales médicos independientes afiliados a las organizaciones miembro de TUHS.

Cada organización miembro de TUHS pertenece y es operada conforme a sus documentos rectores.

Aviso-no discriminación: Fox Chase Cancer Center no excluye la participación en, y a nadie se le niega los beneficios de atención médica de calidad a base de raza, creencia religiosa, sexo, orientación sexual, identidad de género, discapacidad, edad, ascendencia, color, origen nacional, capacidad física, o la fuente de pago.



Lo que necesita saber...



Tipos de cáncer de piel

Hay tres tipos principales de cáncer de piel: de células basales, de células escamosas y melanoma.

El cáncer de células basales es el cáncer de piel que se presenta comúnmente en personas de piel clara. En personas con piel oscura, el cáncer de células escamosas es el más habitual.

El melanoma es un tipo de cáncer de piel menos común, pero más grave.

¿Estoy en riesgo para cáncer de piel?

Ciertas características personales aumentan la probabilidad de que surja esta enfermedad. Esto se conoce como factores de riesgo. Revise a continuación sus factores de riesgo para el cáncer de piel:

- Piel clara que tiene muchas pecas o se quema con facilidad
- Antecedentes familiares de cáncer de piel
- Antecedentes personales de cáncer de piel
- Antecedentes de quemaduras de sol en los primeros años de vida
- Ojos azules o verdes
- Cabello rubio o pelirrojo
- Ciertos tipos y gran cantidad de lunares
- Exposición constante al sol debido al trabajo y a actividades del tiempo libre.

Si **marcó alguno** de estos factores de riesgo, es posible que usted esté en riesgo para cáncer de piel.



Mi plan de acción

- Revisaré mi piel mensualmente para detectar síntomas
- Le pediré a otra persona que me revise la espalda para detectar lunares u otros cambios en la piel
- Me haré pruebas de detección de cáncer de piel todos los años
- Revisaré mis antecedentes familiares de cáncer de piel
- Evitaré el sol en la mayor medida posible entre las 10:00 a. m. y las 4:00 p. m. , cuando los rayos del sol son más fuertes
- NO utilizaré camas de bronceado
- Utilizaré protector solar y bálsamo labial con un mínimo de SPF30
- Aplicaré protector solar por lo menos 30 minutos antes de salir al aire libre y lo volveré a aplicar cada 2 horas
- Usaré ropa que me proteja la piel cuando esté al sol
- Usaré un sombrero de ala ancha que rodee toda la cabeza. Esto me protegerá la cara, las orejas y el cuello

Consideraciones básicas para detectar el melanoma

Un lunar común es una mancha en la piel, de color carne, marrón o tostado, y de tono uniforme. Los lunares pueden cambiar, de manera que es importante estar alerta al ABCDE del melanoma.

Asimetría: La forma de uno de los lados no coincide con el otro lado.



Borde: Los bordes son irregulares, ondulados o borrosos.



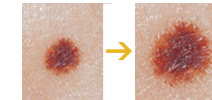
Color: El color no es el mismo de una área a otra; puede haber matices de tostado, marrón, negro, blanco, rojo, rosa, azul o gris.



Diámetro: Lunares que crecen hasta tener un tamaño mayor que una goma de borrar.



Evolución: Un lunar o una lesión en la piel que se ve diferente de otros lunares, o que cambia de tamaño, forma o color.



Reproducido con autorización de la Academia Estadounidense de Dermatología. Copyright 2008. Todos los derechos reservados.